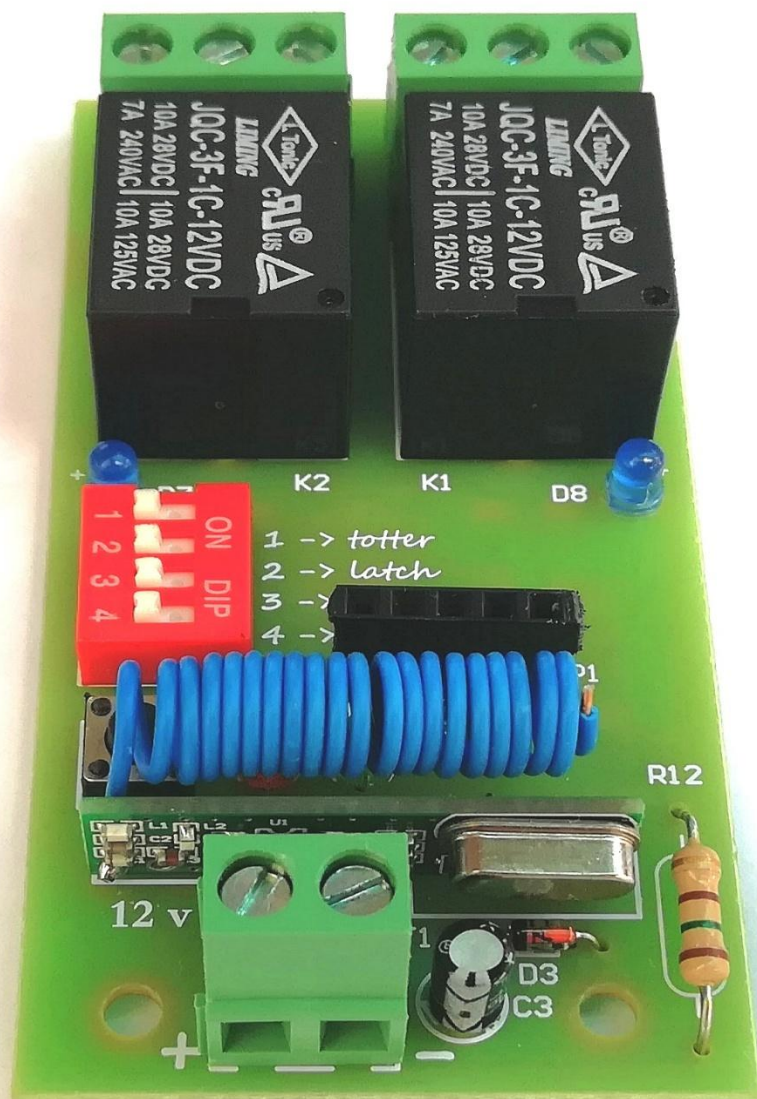
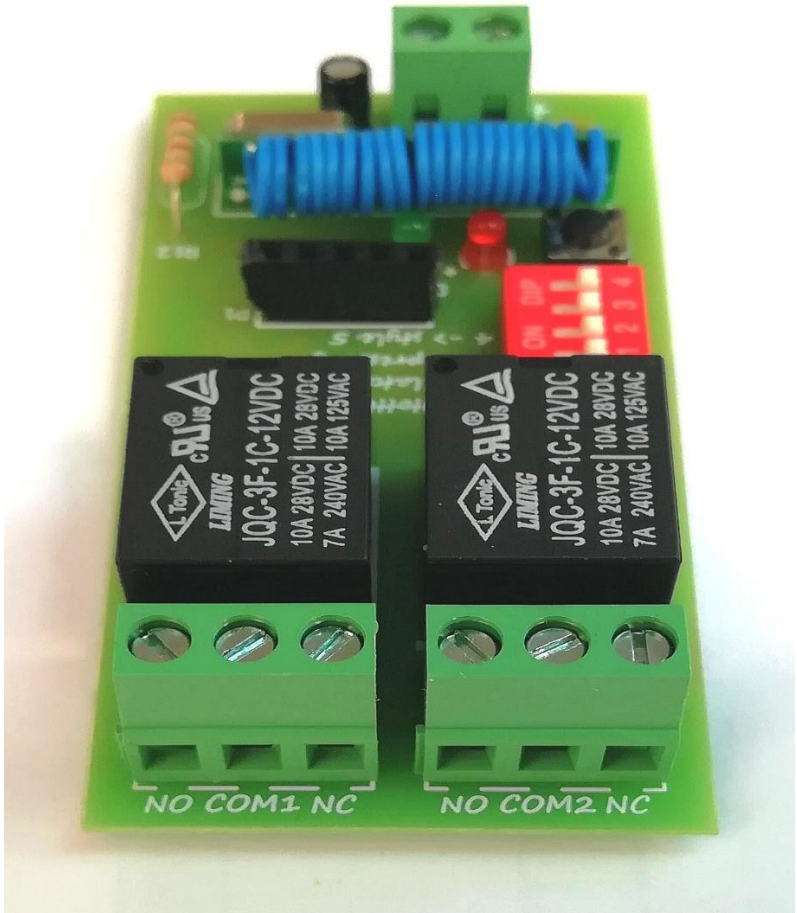
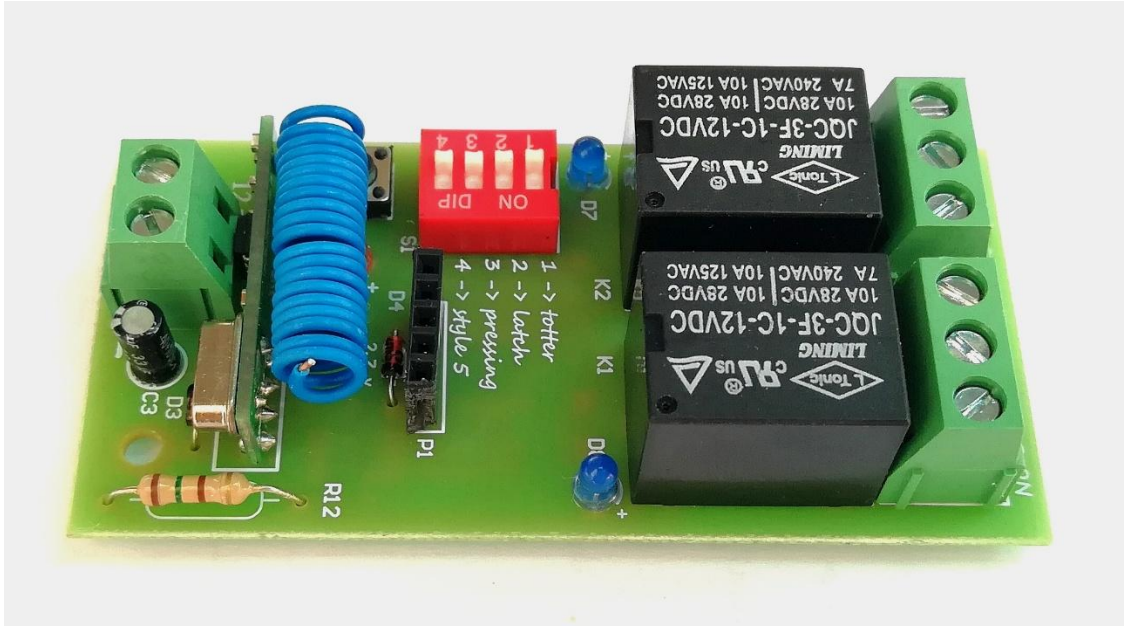
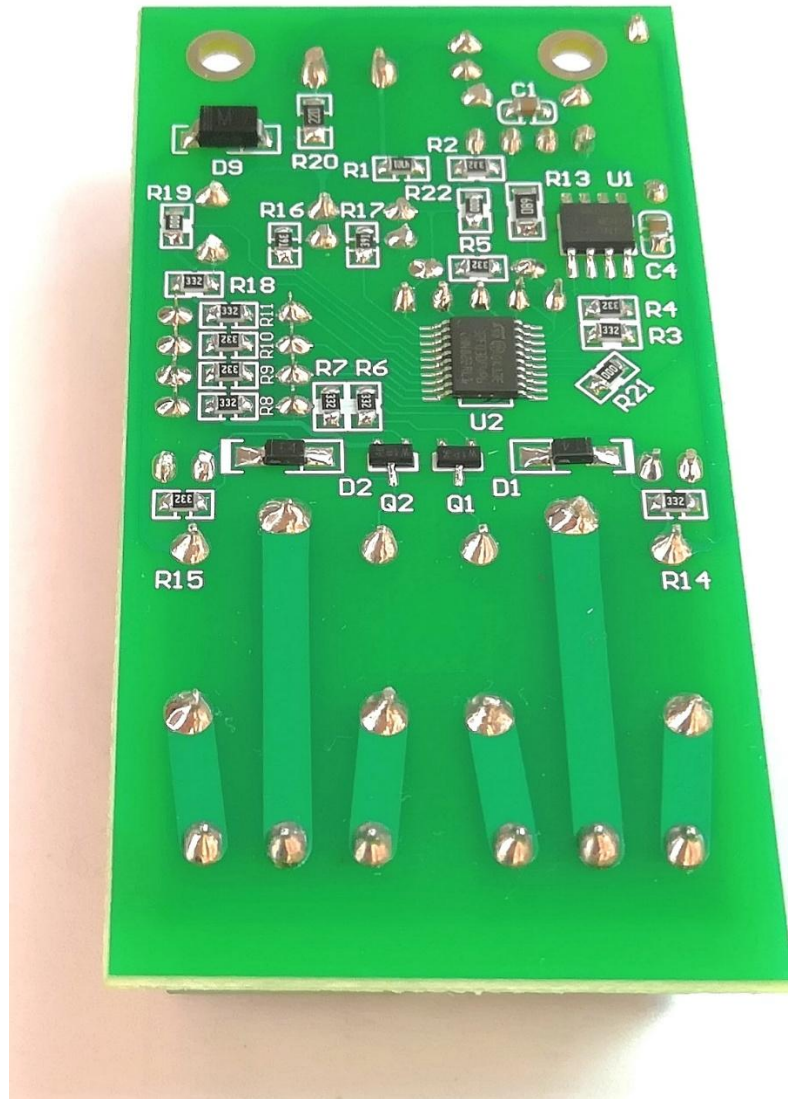


گیرنده 2 کاناله 433mhz کد لرن







گیرنده ی 2 کاناله 433 مگاهرتز با قابلیت های بالا و طراحی صنعتی مناسب برای کاربرد های گوناگون مبتنی بر روشن و خاموش کردن تجهیزات و وسایل برقی می باشد (به جز موتورهای برقی به دلیل نبود اسنابر در مدار)

به دلیل استفاده از قطعات کیفیت بالا و طراحی صنعتی برای پردازش دیتاهای دریافتی از ماژول گیرنده ، امکان بروز هیچ گونه خطا و اشتباهی وجود ندارد و با خیال راحت میتوانید از این مدار برای کاربرد های مختلف استفاده کنید.

تغذیه مدار 12 ولت dc و حداکثر جریان مصرفی مدار 100 میلی آمپر میباشد .

پس از اتصال تغذیه به مدار حدود 6 ثانیه طول میکشد تا ریموت های ذخیره شده بارگزاری شود سپس مدار آماده به کار می باشد.

مشخصات فنی ، قابلیت ها و امکانات:

- دارای 2 عدد رله با جریان دهی نهایتا تا 7 آمپر
- قابلیت لرن شدن توسط ریموت های کد لرن بدون ایجاد تداخل و خطا
- ابعاد کوچک برای مواردی که فضای زیادی در دسترس نیست (4 در 7.8)
- استفاده از قطعات کیفیت بالا با عملکرد و کارایی بالا
- محافظت شده در برابر اتصال ولتاژ معکوس
- دارای 5 عملکرد مجزا برای هر رله (لحظه ای _ دائمی _ الکلنگی _ فشاری _ حالت 5)
- لحظه ای (**Momentary**) : در این حالت رله برای مدت 0.7 ثانیه روشن میماند ، سپس خاموش میشود.
- دائمی (**Latch**) : در این حالت اگر رله خاموش باشد با فشردن ریموت روشن می شود و اگر روشن باشد با فشردن ریموت خاموش می شود.
- الکلنگی (**totter**) : در این حالت که باید حداقل برای 2 رله فعال گردد (قابل تنظیم هست) با فشردن ریموت ابتدا تمام رله ها (بستگی به تعداد رله ای که برای این کار تنظیم کرده اید) خاموش و بلافاصله رله مربوطه روشن میشود.
- فشاری (**pressing**) : در این حالت تا زمانی که دکمه ریموت رو فشار میدید رله روشن میماند به محض این که دست روی دکمه بردارید رله خاموش میشود.

- **حالت 5 :** این حالت مشابه حالت الاکلنگی هست . در این حالت با یک بار فشردن کلید ریموت تمام رله هایی که روشن هستن (رله هایی که به صورت حالت 5 تنظیم شده اند که حداقل باید 2 رله باشد) ابتدا خاموش میشوند سپس باید دست خود را روی کلید بردارید و سپس مجدداً برای بار دوم کلید را بفشارید تا عملکرد تنظیم شده بر روی رله ی مربوطه انجام شود . این حالت برای موتورهای که به صورت چپ گرد و راست گرد کار میکنند بسیار مناسب هست .
- تنظیم عملکرد ها برای هر رله به طور مجزا (حالت الاکلنگی و حالت 5 باید حداقل برای 2 رله تنظیم گردد)
- قابلیت ذخیره تا 150 ریموت
- طراحی صنعتی ، اطمینان از صحت عملکرد دستگاه و مقاومت در برابر نویز های خطوط برق
- امکان حذف و اضافه کردن هر ریموت به صورت تکی و حذف همه ریموت ها به صورت گروهی
- امکان قرار دادن فیوز برای هر رله (به صورت سفارشی)
- قابلیت کارکردن با ریموت های 315 مگاهرتز (فقط و فقط با تعویض گیرنده مدار به مدل 315 مگاهرتزی)

نحوه ی ذخیره کردن ریموت ها در حافظه ی دستگاه

- بعد از این که مطمئن شدید مدار در حالت عادی (حالتی که دستگاه در وضعیت ذخیره ریموت یا تنظیم عملکرد یا حذف ریموت نباشد . در این حالت **led** قرمز به طور نامنظم و سریع روشن خاموش میشود) قرار دارد دکمه ی دستگاه را به مدت 2 ثانیه نگه دارید و رها کنید
- با این کار مدار به حالت ذخیره ریموت وارد میشود و علامت آن روشن شدن **led** سبز هست که به صورت چشمک زن مداوم یک ثانیه روشن و یک ثانیه خاموش میشود
- در این حالت یکی از دکمه های ریموت رو فشار بدید
- پس از این کار ریموت در حافظه مدار ذخیره شده و مجدد میتوانید ریموت بعدی را در مدار ذخیره کنید
- برای خارج شدن از این حالت باید دکمه ی مدار را به مدت 2 ثانیه یا بیشتر نگه دارید و سپس رها کنید تا مدار به **حالت عادی** خود برگردد.

نحوه ی انجام تنظیمات 5 عملکرد رله ها به طور مجزا

بعد از این که مطمئن شدید مدار در **حالت عادی** قرار دارد دکمه ی مدار را به مدت 5 ثانیه نگه دارید و رها کنید

با این کار مدار به حالت ذخیره تنظیمات 5 عملکرد رله ها وارد میشود و علامت آن روشن شدن **led** سبز

هست که به صورت چشمک زن 0.5 ثانیه روشن و 0.5 ثانیه خاموش میشود

در این حالت تنظیماتی که میخواید انجام شود را از طریق 4 کلید تعبیه شده در مدار انجام دهید

حال برای ذخیره این تنظیمات برای هر کدام از 4 رله ، دکمه مربوطه را در ریموت فشار دهید

با فشردن دکمه ریموت تنظیمات رله ی مربوطه در حافظه ذخیره میشود.

در این حالت میتوانید برای هر رله تنظیمات را انجام دهید

بنابراین کافیسیت وضعیت چهار دکمه ی مربوط به تنظیمات را مشخص کرده و دکمه ی مربوط به رله مد

نظر را فشار دهید تا تنظیمات برای همان رله ذخیره شود.

برای خارج شدن از این حالت باید دکمه ی مدار را به مدت 2 ثانیه یا بیشتر نگه دارید و سپس رها کنید تا

مدار به **حالت عادی** خود برگردد.

نحوه ی پاک کردن ریموت به صورت تکی

بعد از این که مطمئن شدید مدار در **حالت عادی** قرار دارد دکمه ی مدار را به مدت 9 ثانیه نگه دارید و رها کنید

با این کار مدار به حالت پاک کردن ریموت وارد میشود و علامت آن روشن شدن **led** سبز هست که به

صورت چشمک زن 3 بار در ثانیه روشن خاموش میشود

در این حالت هر کدام از دکمه های ریموت را فشار دهید اگر ریموت قبلا در حافظه ذخیره شده باشد پاک میشود.

در این حالت میتوانید هر کدام از ریموت ها را از حافظه پاک کنید

برای خارج شدن از این حالت باید دکمه ی مدار را به مدت 2 ثانیه یا بیشتر نگه دارید و سپس رها کنید تا

مدار به **حالت عادی** خود برگردد.

نحوه ی پاک کردن ریموت به صورت گروهی

بعد از این که مطمئن شدید مدار در **حالت عادی** قرار دارد دکمه ی مدار را به مدت 15 ثانیه یا بیشتر نگه

دارید و رها کنید . با این کار تمامی ریموت های ذخیره شده در حافظه پاک میشود.